

CUADERNILLO DE AUTOPROTECCIÓN PARA EL ALUMNADO



I.E.S. POETA GARCÍA GUTIÉRREZ
SANTA ANA, S/N
CHICLANA DE LA FRONTERA
Teléfonos: 956 243670

PLAN DE ACTUACIÓN ANTE EMERGENCIAS

Clasificación de las emergencias.

- **EVACUACIÓN** ¿Cuándo se debe evacuar el centro?
Para evacuar el centro tiene que haber un riesgo que provenga del interior del mismo:
 - Incendio
 - Explosión
 - Otros...
- **CONFINAMIENTO**. Confinarse significa encerrarse en un lugar seguro en el interior del centro, cuando hay riesgos que proceden del exterior del mismo, como:
 - Inundaciones
 - Tempestad
 - Otros...

EVACUACIÓN DEL CENTRO

El Conserje será el encargado de dar la alarma una vez que el responsable máximo haya decidido la evacuación o confinamiento, según el siguiente procedimiento:



- **Evacuación:** Pulsación durante 3 segundos y pausas de 1 segundo.
- **Confinamiento:** Pulsación durante 5 segundos y pausas de 5 segundos

En vez del timbre del centro, podrá optarse por hacer sonar una bocina náutica que existirá en la Conserjería como medida complementaria, dado que puede haber un corte de electricidad anterior a la señal de alarma.

Dicha señal será obedecida de inmediato por todo el personal del centro.

NORMAS BÁSICAS PARA EL ALUMNADO:

Cada grupo de alumnos deberá actuar siempre de acuerdo con las indicaciones de su profesor y en ningún caso deberá seguir iniciativas propias.

Los alumnos a los que se haya encomendado por su profesor funciones concretas se responsabilizarán de cumplirlas y de colaborar en el mantenimiento del orden del grupo.

Los alumnos no recogerán sus objetos personales, con el fin de evitar obstáculos y demoras.

Los alumnos que al sonar la señal de alarma se encuentren en los aseos o en otros locales anexos, en la misma planta de su aula, deberán incorporarse con toda rapidez a su grupo. En caso de que se encuentre el alumno en planta distinta a la de su aula, se incorporará al grupo más próximo que se encuentre en movimiento de salida.

Todos los movimientos deberán realizarse rápida, pero ordenadamente, sin correr, atropellar, ni empujar a los demás.

Ningún alumno deberá detenerse junto a las puertas de salida.

Los alumnos deberán realizar este ejercicio en silencio, con sentido del orden y ayuda mutua, para evitar atropellos y lesiones, ayudando a los que tengan dificultades o sufran caídas.

Los alumnos deberán realizar esta práctica de evacuación respetando el mobiliario y equipamiento escolar.

En el caso de que en las vías de evacuación exista algún obstáculo que durante el ejercicio dificulte la salida, será apartado por los alumnos, si fuera posible, de forma que no provoque caídas de las personas o deterioro del objeto.

En ningún caso el alumno deberá volver atrás sea cual sea el pretexto.

En todo caso los grupos permanecerán siempre unidos, sin disgregarse ni adelantar a otros, incluso cuando se encuentren en los lugares exteriores de concentración previamente establecidos, con objeto de facilitar al profesor el control de los alumnos.

INSTRUCCIONES SOBRE EVACUACIÓN
DEL CENTRO EN CASO DE SINIESTRO:

- 1.- En el diurno, durante toda la jornada escolar la salida a la pista deportiva permanecerá abierta, mientras que la puerta principal tendrá un acceso controlado.
- 2.- Al sonar la señal de alarma, se dispondrá la evacuación ordenada y rápida, **PERO SIN CORRER**, aula por aula, bajo la dirección de los Equipos de Emergencia.
- 3.- Para la evacuación de cada planta y ala, se comenzará por las aulas más cercanas a las escaleras o salidas de emergencia.
- 4.- Al iniciarse la evacuación de cada aula, el profesorado contará el número de alumnos y alumnas presentes. El desalojo se realizará por orden de filas, debiendo salir los últimos los alumnos y alumnas que ocupan las filas más alejadas de las puertas (que se encargarán de cerrar las ventanas). El alumnado de cada grupo permanecerá junto y no se mezclará con el de otros grupos.
- 5.- El profesorado evacuará el aula en último lugar cerrando las puertas y con la colaboración del Delegado o Delegada, dirigirá al grupo hasta el lugar de reunión siguiendo las rutas de evacuación correspondiente.
- 6.- El alumnado no recogerá sus libros ni objetos personales.
- 7.- En el tránsito por las escaleras, el personal de la segunda planta bajará en hilera junto al pasamano dejando libre la parte junto a la pared para la hilera que forme el personal procedente de la primera planta.
- 8.- En el caso de encontrar una escalera o puerta bloqueada, se utilizará la más despejada de las cercanas siguiendo las indicaciones de los Equipos de Emergencia.
- 9.- Las zonas de concentración exteriores serán las zonas ajardinadas de la C/Hermano Eufrasio esquina con C/Carabela La Niña (Zonas 1 y 2).

Ver plano N3 para la situación de puntos de concentración exteriores o de confinamiento interiores. A este punto deberá dirigirse todo el personal sin demora en cuanto suene la señal de alarma.



10.- En el lugar de reunión, el profesorado procederá al recuento del alumnado y pasará novedades al responsable.

11.- El Equipo Directivo o quien les sustituya, junto a los Equipos de Emergencia, abandonarán el centro en último lugar tras asegurarse que no queda nadie en su interior.

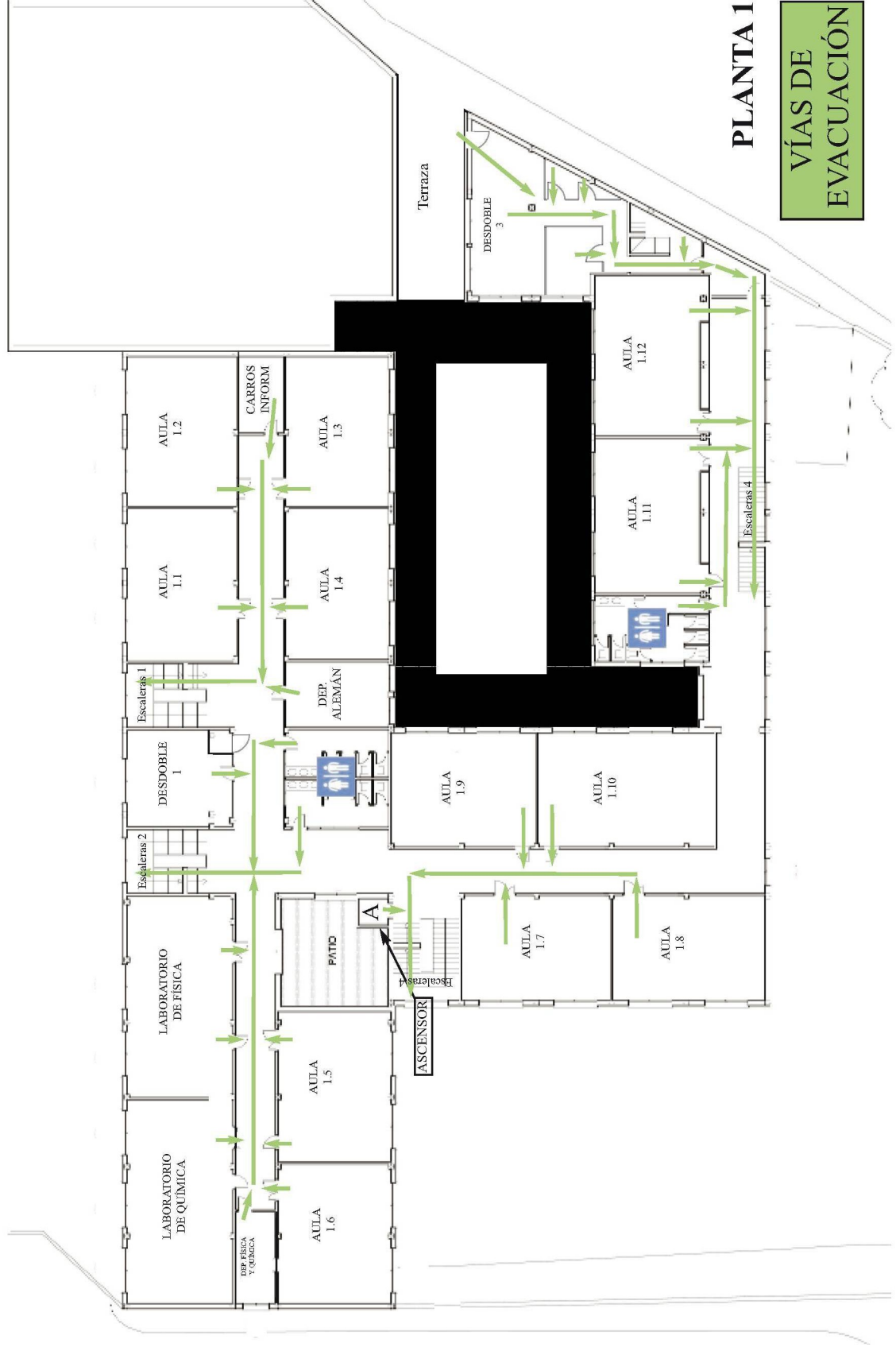
12.- En caso de hallarse impracticable la planta baja del edificio, este será evacuado por los porches de la primera planta o por las terrazas de la segunda, donde se instalarán los medios adecuados para tal evacuación.





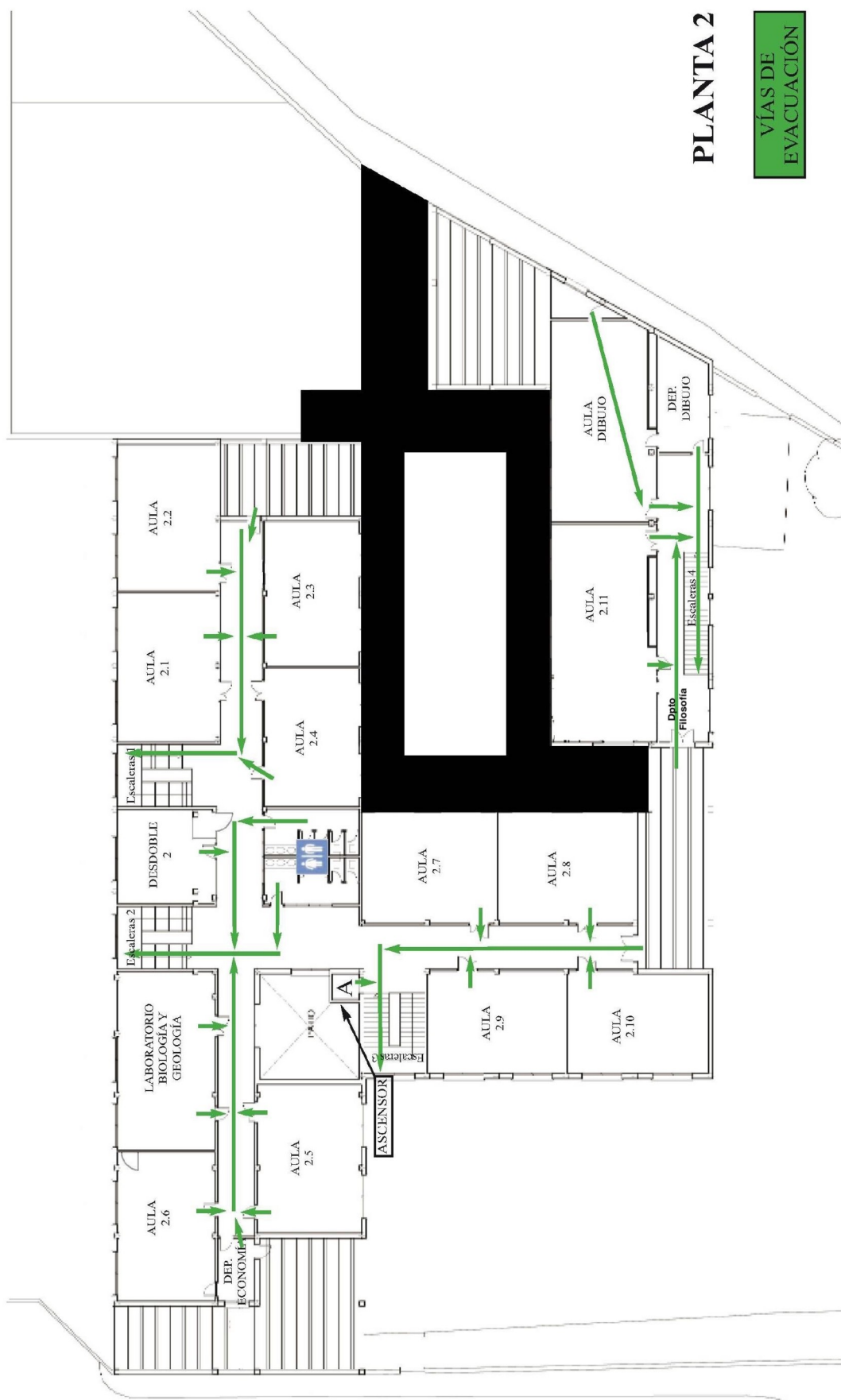
PLANTA 0

VÍAS DE
EVACUACIÓN



PLANTA 1

VÍAS DE
EVACUACIÓN



PLANTA 2

VÍAS DE
EVACUACIÓN